

ALCHIP™-MHJ系列 Upgrade!

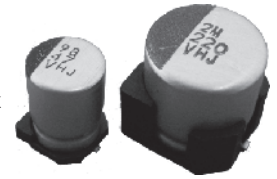
表面安装

高温型

耐清洗

RoHS2适应品

- 低ESR、保证125℃ 2,000~3,000小时。
- 规定了耐久性试验后的ESR。
- 最适合用于汽车电装品的高温用途。
- 可对应耐振构造产品。
- 符合AEC-Q200。详情请另行咨询。



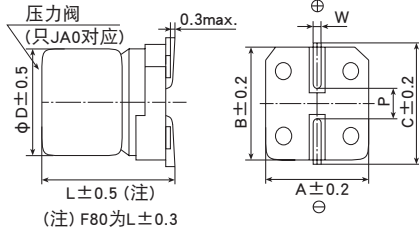
规格表

项目	性能					
工作温度范围	-40~+125℃					
额定电压范围	10~35V _{dc}					
静电容量容许差	±20% (M) (20℃、120Hz)					
漏电流	I ≤ 0.01CV (20℃、2分值) I: 漏电流 (μA)、C: 静电容量 (μF)、V: 额定电压 (V _{dc})					
损失角正切值 (tan δ)	额定电压 (V _{dc})	10V	16V	25V	35V	(20℃、120Hz)
	tan δ (Max.)	0.30	0.23	0.18	0.16	
温度特性 (阻抗比 Max右表值)	额定电压 (V _{dc})	10V	16V	25V	35V	(120Hz)
	Z (-25℃) / Z (+20℃)	3	2	2	2	
	Z (-40℃) / Z (+20℃)	4	3	3	3	
耐久性	在125℃环境中, 连续加载额定电压3,000小时后 (F80尺寸的产品加载2,000小时后), 待温度恢复到20℃进行测量时, 应满足以下要求。					
	静电容量变化率	≤ 初始值的±30%				
	损失角正切值	≤ 初始规格值的300%				
	漏电流	≤ 初始规格值				
高温无负荷特性	在125℃环境中, 无负荷放置1,000小时后待温度恢复到20℃, 进行试验前处理 (JIS C 5101-4 4.1项) 后进行测量时, 应满足以下要求。					
	静电容量变化率	≤ 初始值的±30%				
	损失角正切值	≤ 初始规格值的300%				
	漏电流	≤ 初始规格值				
容许清洗条件	请参照Technical note 第6项「基板清洗」					

尺寸图 (CE32形) [mm]

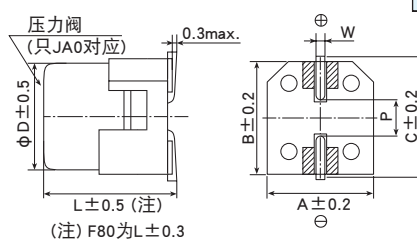
●端子代码: A

●尺寸代码: F80~JA0



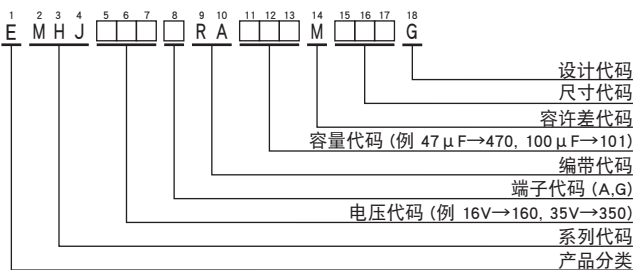
●端子代码: G (耐振构造)

●尺寸代码: F80~JA0 (带辅助端子)



尺寸代码	ΦD	L	A	B	C	W	P
F80	6.3	7.7	6.6	6.6	7.2	0.5~0.8	1.9
HA0	8	10.0	8.3	8.3	9.0	0.7~1.1	3.1
JA0	10	10.0	10.3	10.3	11.0	0.7~1.1	4.5

产品型号体系



产品型号代码的详细介绍请参考「产品型号表示方法 (贴片型)」。

标示

标示例 16V220μF



●产品的额定电压标示

额定电压 (V _{dc})	标示符号
10	A
16	C
25	E
35	V

额定纹波电流频率修正系数

纹波频率与标准品一览表的规定值相异时, 请使用小于乘以下表系数所得之值

●频率修正系数

静电容量 (μF)	频率 (Hz)			
	120	1k	10k	100k
47~100	0.40	0.75	0.90	1.00
220~470	0.50	0.85	0.94	1.00

※铝电解电容器由于在纹波电流叠加时自我发热, 温度上升而老化, 每升温5℃寿命减少一半。要想保持长寿命请在使用过程中降低纹波电流。

◆标准品一览表

WV (V _{dc})	Cap (μF)	尺寸代码	等效串联电阻 (ESR: Ω _{max} /100kHz)		额定纹波电流 (mA _{rms} /125℃、100kHz)	产品型号
			20℃	-40℃		
10	220	HA0	0.15	3.0	350	EMHJ100□RA221MHA0G
	330	HA0	0.15	3.0	350	EMHJ100□RA331MHA0G
	330	JA0	0.12	2.0	550	EMHJ100□RA331MJA0G
	470	JA0	0.12	2.0	550	EMHJ100□RA471MJA0G
16	100	F80	0.45	5.0	220	EMHJ160□RA101MF80G
	100	HA0	0.15	3.0	350	EMHJ160□RA101MHA0G
	220	HA0	0.15	3.0	350	EMHJ160□RA221MHA0G
	330	JA0	0.12	2.0	550	EMHJ160□RA331MJA0G
25	470	JA0	0.12	2.0	550	EMHJ160□RA471MJA0G
	100	HA0	0.15	3.0	350	EMHJ250□RA101MHA0G
	220	JA0	0.12	2.0	550	EMHJ250□RA221MJA0G
	330	JA0	0.12	2.0	550	EMHJ250□RA331MJA0G
35	47	F80	0.45	5.0	220	EMHJ350□RA470MF80G
	47	HA0	0.15	3.0	350	EMHJ350□RA470MHA0G
	100	HA0	0.15	3.0	350	EMHJ350□RA101MHA0G
	220	JA0	0.12	2.0	550	EMHJ350□RA221MJA0G

□内为端子代码。