

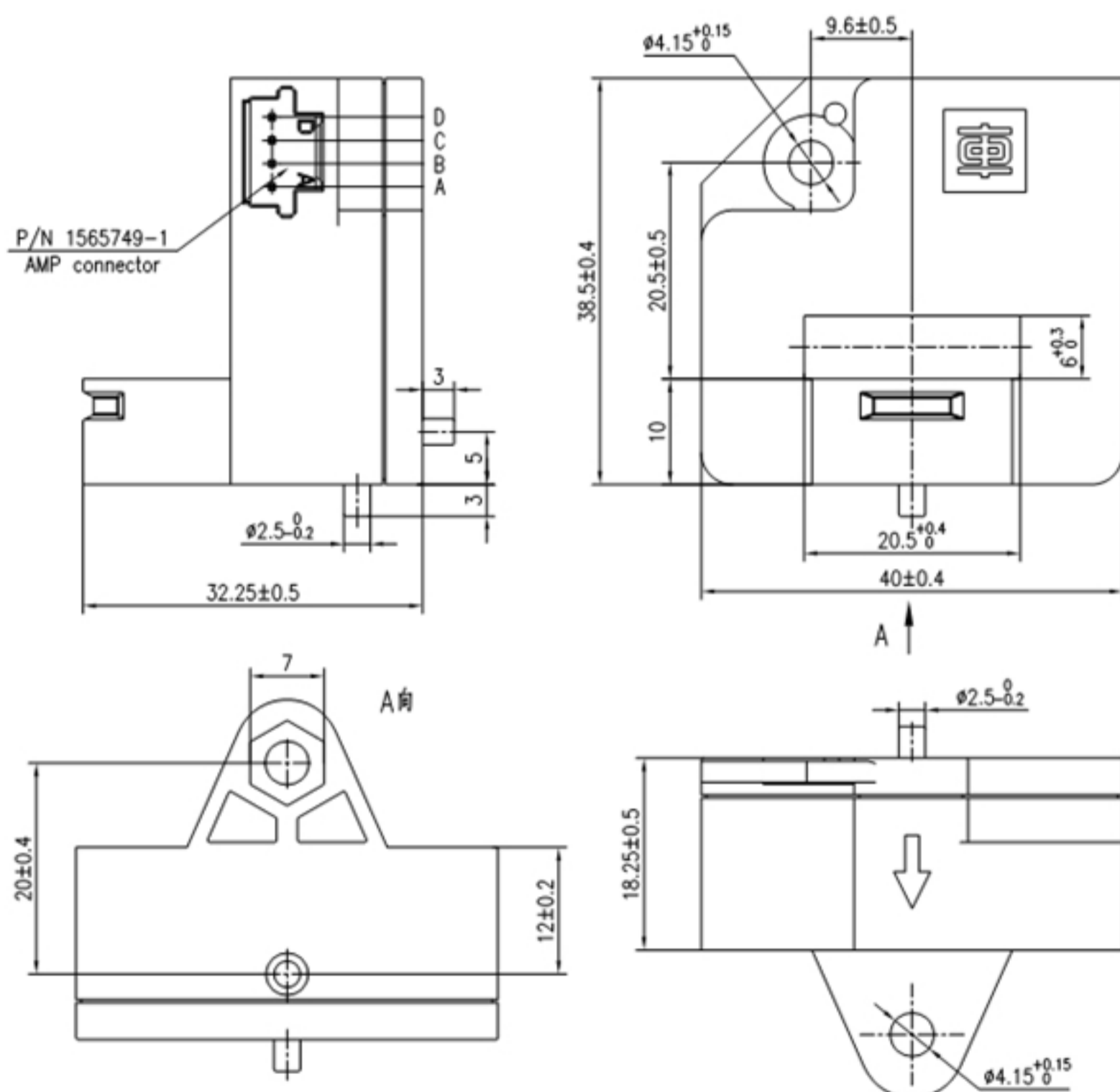
产品说明

NACA XXXM-S5/SP2VA系列电流传感器适用于对交流、直流、脉冲电流的隔离精确测量，测量时一次侧与二次侧间完全绝缘。

性能要求						
参数名称	符号	单位	参数			条件
			最小值	典型值	最大值	
电气参数						
最大量程	IPN1	A	200A~1200A			For more details, please contact CRRC
电源电压	UC	V	4.75	5	5.25	
工作温度	TA	°C	-40		125	
输出电压 (模拟)	Vout	V	Vout=(Uc/5)·(V0+G·Ip)			
灵敏度	G	mV/A	G=2000/IP			@UC=5V
零点输出	VO	V		2.5		
电流消耗	IC	mA		13	15	@ UC=5V,No load on Vout
负载电阻	RL	KΩ	10			
负载电容	CL	nF		1	10	
输出内阻	ROUT	Ω			10	DC
性能参数						
灵敏度误差	εG	%		±1		@TA=25°C , @UC=5V , IP≤900A
				±2.25		@TA=25°C , @UC=5V , IP > 900A
				±3.25		@-40°C < TA < 125°C , @UC=5V
电零点偏移	VOE	mV		±3		
磁零点偏移	VOM	mV		±2		
零点输出误差	Xo	%		±0.5		@TA=25°C , @UC=5V
				±0.9		@-40°C < TA < 125°C , @UC=5V
比例误差	εR	%		±0.5		
线性度误差	εL	%		±0.5		Of full range
响应时间	tr	μs		4	7	
带宽	BW	KHZ	40			@-3dB
相位差	Δφ	°	-4			@DC to 1kHz

尺寸图

系列尺寸



机械参数	备注
<ul style="list-style-type: none"> Plastic case PA 66 GF 25 Magnetic core FeSi wound core Mass 50g 	<ul style="list-style-type: none"> $I_p = \left(\frac{5}{U_c} \times V_{OUT} - V_0\right) \times \frac{1}{G}$ VOUT>VO when IP flows in the positive direction (see arrow on drawing)

